



PINT OF SCIENCE DARMSTADT

18 - 20 Mai

19H00 - 22H30

**Eintritt
Frei!**

Montag, 18 Mai

GOLDENE KRONE

Dienstag, 19 Mai

LINIE 3

KÜNSTLERKELLER

Mittwoch, 20 Mai

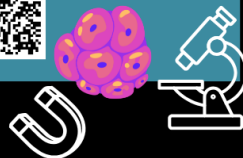
KÜNSTLERKELLER

BEDOUIN



Wissenschaft trifft Bar:

Lerne Wissenschaftler bei
einem Drink kennen!



PINT 2026 OF SCIENCE

MONTAG
18
MAI

- Bin ich etwa kein guter Mensch?! - Eine philosophische Auseinandersetzung mit moralischer Kritik
- Wenn das Heliumbaby Hunger hat
- Komplex und vorhersehbar: Biophysikalische Modellierung für die Strahlentherapie bei Krebs

KRONE

SCHUSTERGASSE 18
64283 DARMSTADT

DIENSTAG
19
MAI

- Abrüstung mit Physik: Wie nukleare Verifikation Atomwaffen aufspürt
- Mit Magneten in den Körper fühlen: Wie winzige Roboter den pH-Wert im Inneren messen
- Bilder aus „Invisible Light“ – Wenn zwei Photonen eine Geschichte erzählen

LINIE 3

LUDWIGSHÖHSTRASSE 1A
64285 DARMSTADT

- Wenn Elektronen einen Dreh haben: Spintronik und die Zukunft unserer Datenspeicher
- Der Scheibenwischer-Mechanismus von Physostegia
- Modulationsanregungsspektroskopie oder was Katalysatorforschung mit Rhythmusgefühl zu tun hat

KÜNSTLERKELLER

RESIDENZSCHLOSS 1
64283 DARMSTADT

MITTWOCH
20
MAI

- Fortschritte in der Präzisionstherapie: Eine 3D-„Metastasis-on-Chip“-Plattform zur Identifizierung therapeutischer Ansatzpunkte bei Prostatakrebs
- Unter Spannung: Wie EIT aus Widerständen Bilder macht
- Female Performance - Zyklusorientiertes Training aus sportwissenschaftlicher Perspektive

KÜNSTLERKELLER

RESIDENZSCHLOSS 1
64283 DARMSTADT

- Building Mini-Tumors to Fight Real Cancer
- From Blurry Blob to Beautiful Biology: How We Picture Cells
- From Cells to Steaks: Engineering Meat at Scale

BEDOUIN

SCHLOSSGARTENPLATZ 11
64289 DARMSTADT

OPEN: 19H00

START: 19H15

END: 22H30